

6-1-3 連線裝置 (一)



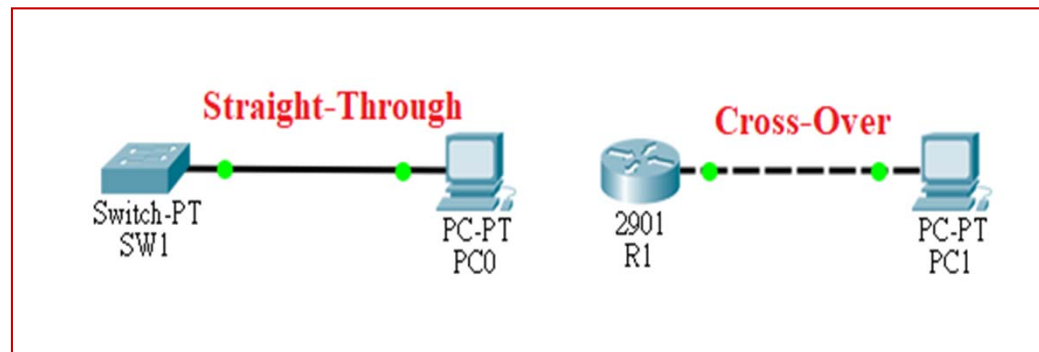
✦ 裝置埠口型態

◆ DTE (Data Terminal Equipment) & DCE (Data Communication Equipment)

- 網路設備 – DCE
- 終端設備 - DTE

◆ Copper Straight-Through : DTE 與 DCE 連接使用

◆ Copper Cross-Over : DTE & DTE 或 DCE & DCE 之間連接使用

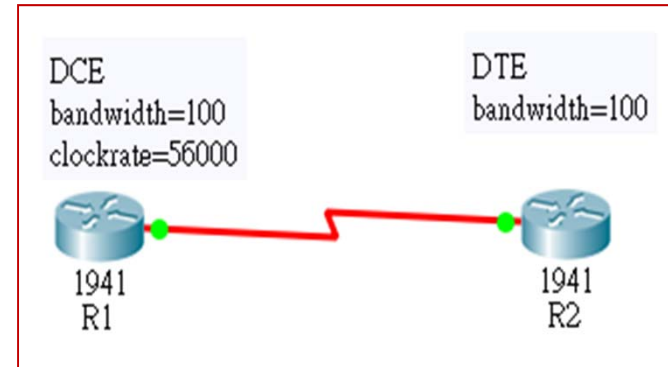


6-1-3 連線裝置 (二)



Serial DTE & DCE

- ◆ **DCE : Bandwidth 、 Clock Rate**
- ◆ **DTE : Bandwidth**



介面自動調整速率

- ◆ **Ethernet : 10 Mbps**
- ◆ **Fast Ethernet : 100 Mbps**
- ◆ **Gigabit Ethernet : 1000 Mbps**

